

GATERON

佳达隆电子科技 有限公司 (惠州)

By GATERON

GATERON

卫星轴组件规格介绍说明

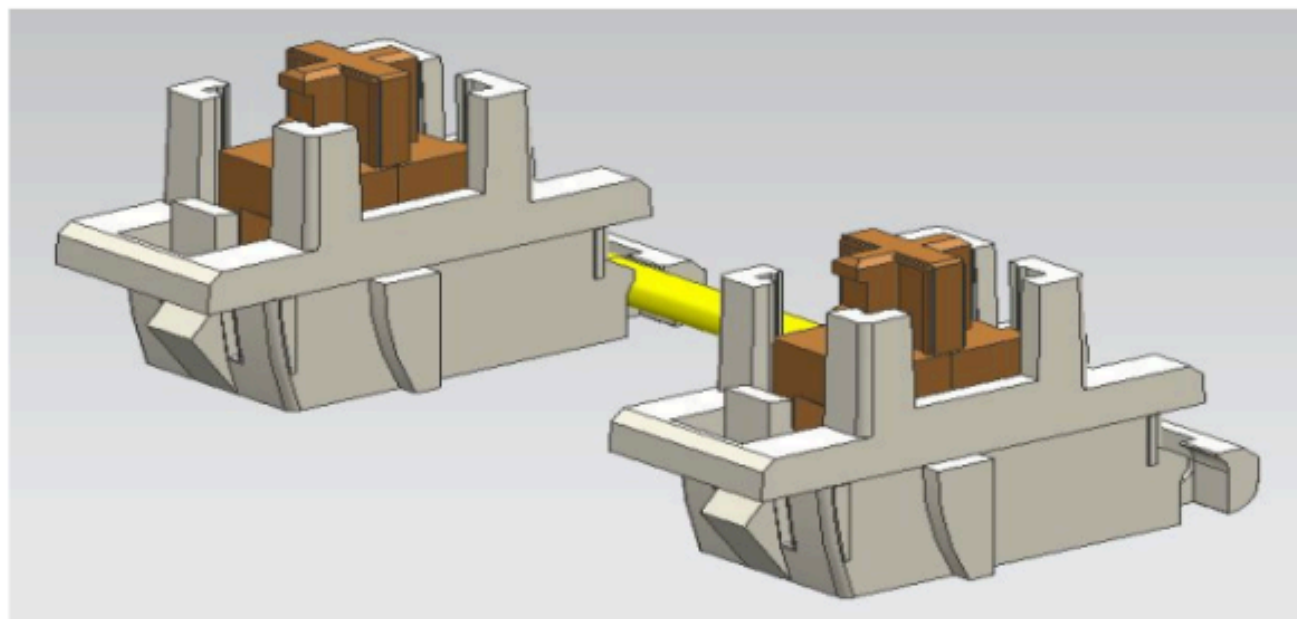
GATERON スタビライザーアセンブリ仕様説明書

项目部 2025.11.11

プロジェクト部門 2025.11.11

1、卫星轴组件分类说明：スタビライザーアセンブリの分類説明:

钢板卫星轴组件（KS-51系列）

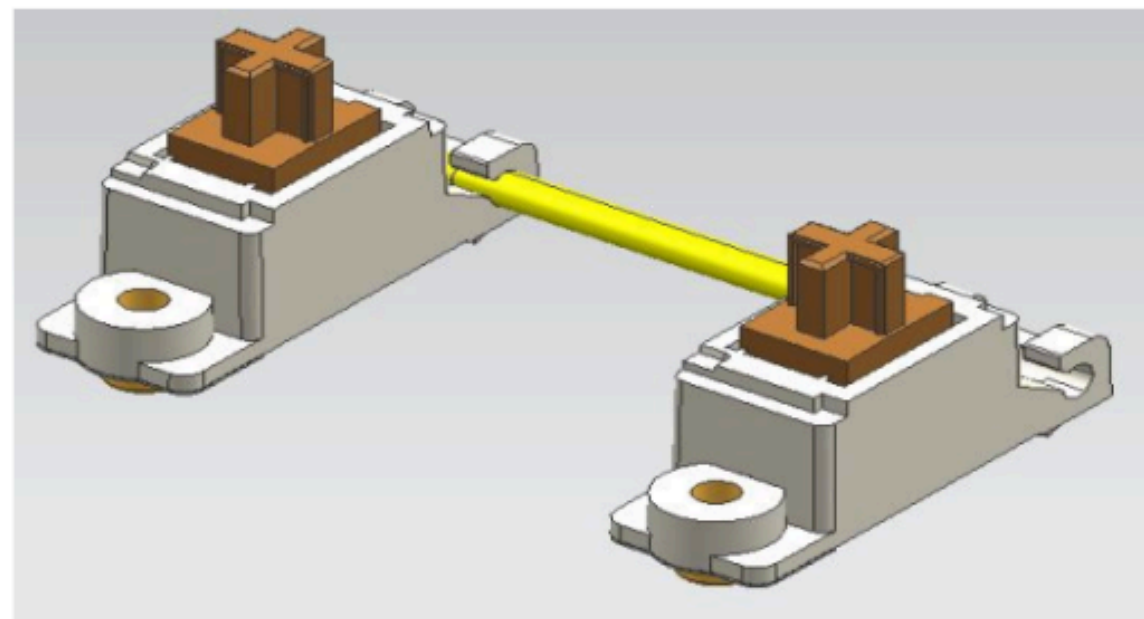


钢板卫星轴：通过卡扣固定在键盘定位板（钢板）上，依赖定位板开孔精度，可能导致松紧不一；
调试与维护：仅需拆卸对应键位轴体即可调校，维护便捷；
但兼容性受键帽和定位板限制；
稳定性：钢板卫星轴可能因定位板误差产生晃动；
应用场景：钢板卫星轴多用于量产键盘，成本低且易维护。

プレートマウントスタビライザーアセンブリ (KS-51シリーズ)

- プレートマウントスタビライザー: キーボードのプレート（鋼板）にクリップで固定され、プレートの開口精度に依存するため、緩みやきつさが発生する可能性がある。
- 調整とメンテナンス: 対応するキーのスイッチを取り外すだけで調整可能で、メンテナンスが容易。ただし、キーキャップとプレートに互換性が制限される。
- 安定性: プレートマウントスタビライザーは、プレートの誤差によりぐらつきが生じる可能性がある。
- 使用シーン: プレートマウントスタビライザーは量産型キーボードで多く使用され、低コストでメンテナンスが容易。

螺母卫星轴组件（KS-53系列）

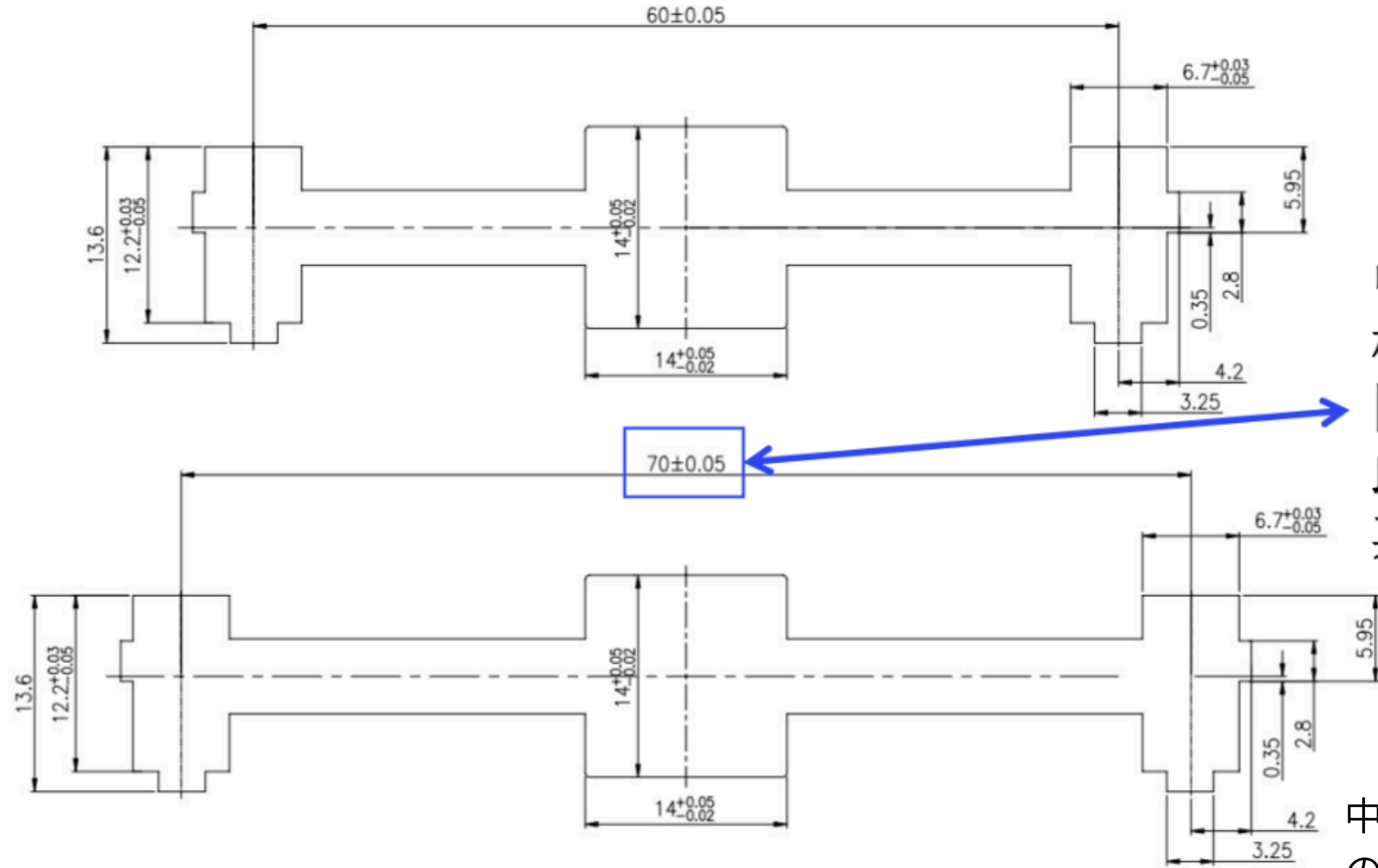


螺母卫星轴：直接通过螺丝固定在PCB主板上，不受定位板影响，结构更稳固；
调试与维护：需拆解出整块PCB才能进行调校，操作繁琐，且易出现钢丝音或空键程问题；
稳定性：PCB卫星轴固定更牢固，杂音控制更优；
应用场景：PCB卫星轴常见于客制化键盘，追求稳定性和一致性。

スクリューイン式スタビライザーアセンブリ (KS-53シリーズ)

- スクリューイン式スタビライザー: PCBメインボードに直接ネジで固定され、プレートの影響を受けず、構造がより強固。
- 調整とメンテナンス: 調整にはPCB全体を取り外す必要があり、作業が煩雑で、スタビライザーノイズ（ワイヤー音）や空ストロークの問題が発生しやすい。
- 安定性: PCBマウントスタビライザーは固定がよりしっかりしており、ノイズコントロールが優れている。
- 使用シーン: PCBマウントスタビライザーはカスタムキーボードで一般的で、安定性と一貫性が追求される。

2、钢板卫星轴组件定位板开孔标准参考尺寸

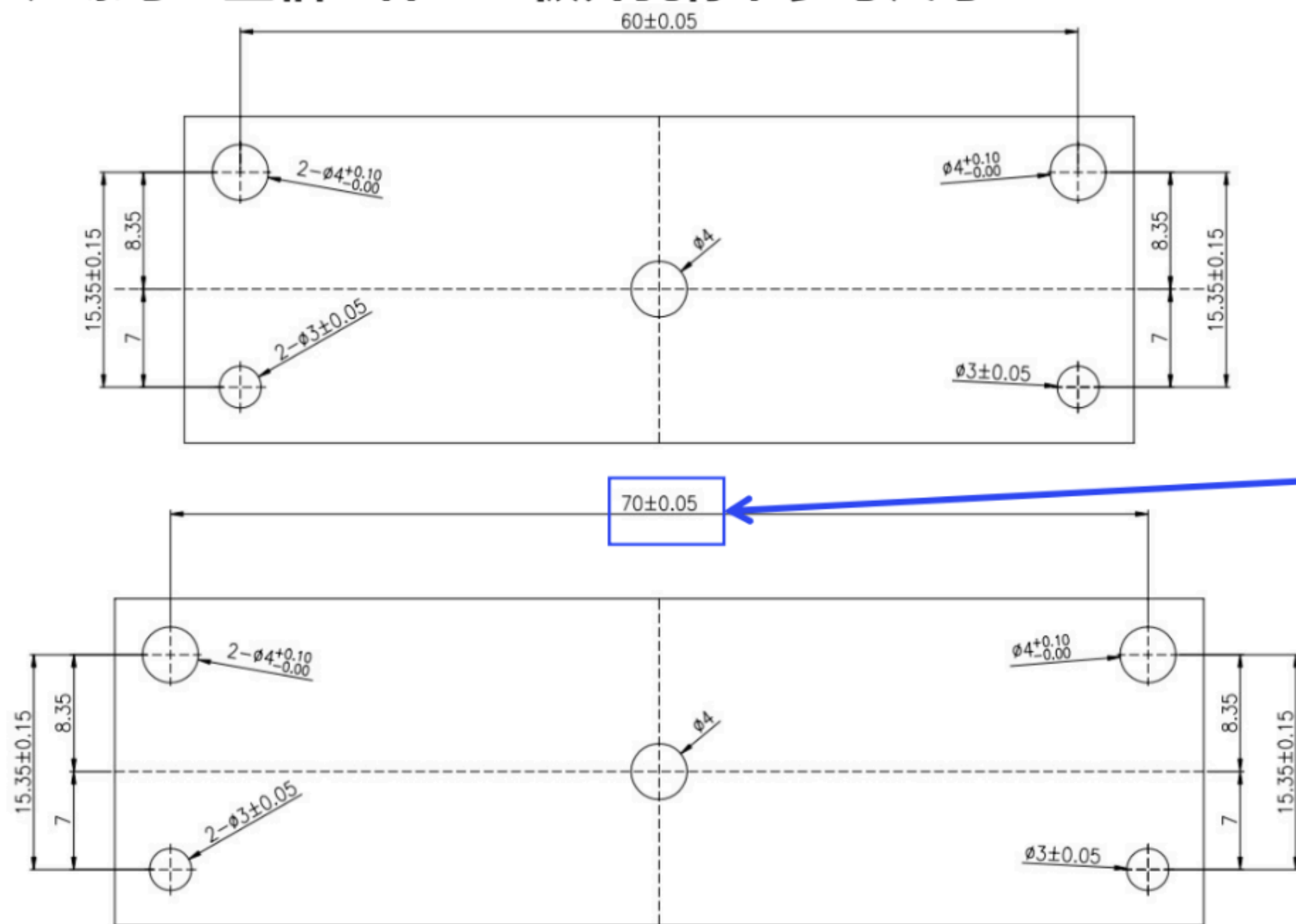


中心距60mm及70mm规格定位板开孔标准参考图，不同规格只需调整此处中心距尺寸即可，其它位置完全一致

中心距離60mmおよび70mm規格のプレート開口標準参考図。異なる規格の場合、この中心距離の寸法を調整するだけでよく、他の位置は完全に一致する。

スクリーン式スタビライザーアセンブリのPCB基板開口標準参考寸法

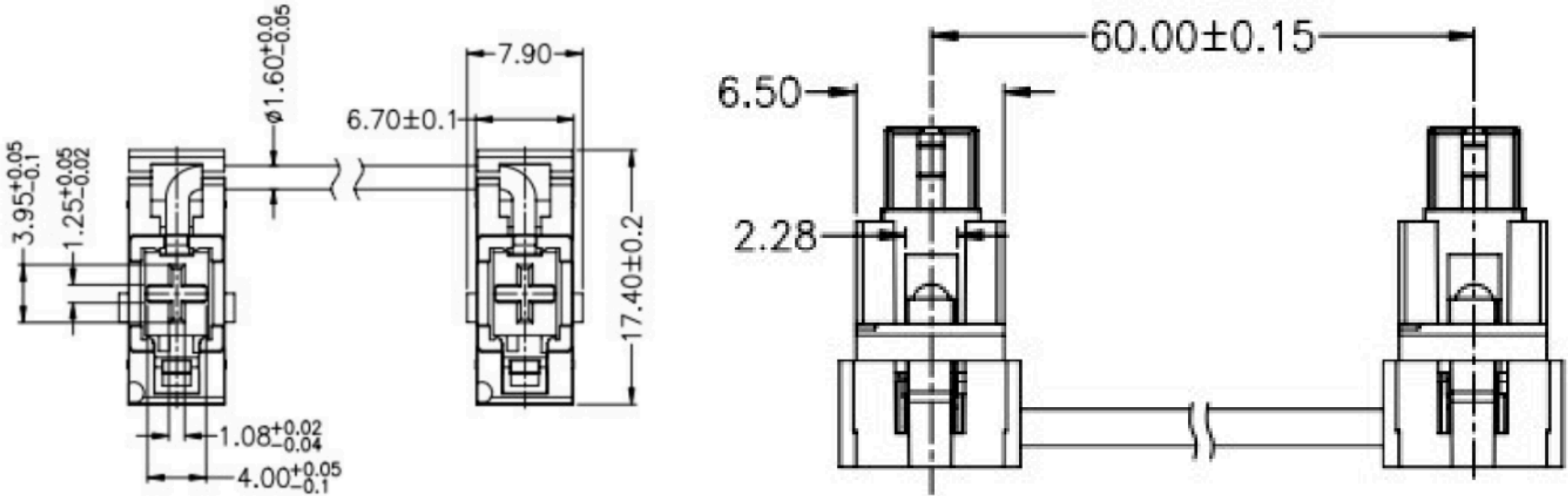
3、螺母卫星轴组件PCB板开孔标准参考尺寸



中心距**60mm**及
70mm规格PCB板开
孔标准参考图，不
同规格只需调整此
处中心距尺寸即可，
其它位置完全一致

中心距離60mmおよび
70mm規格のPCB基板開口
標準参考図。異なる規格の
場合、この中心距離の寸法
を調整するだけでよく、他
の位置は完全に一致する。

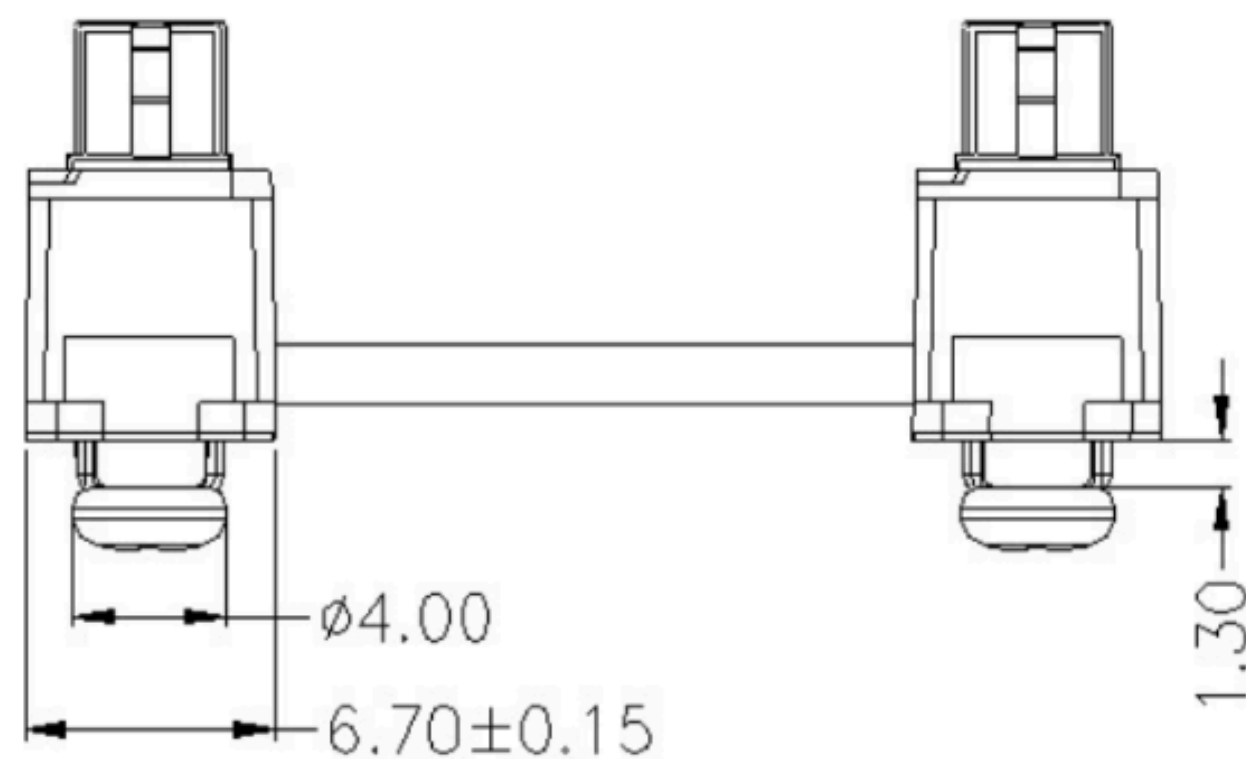
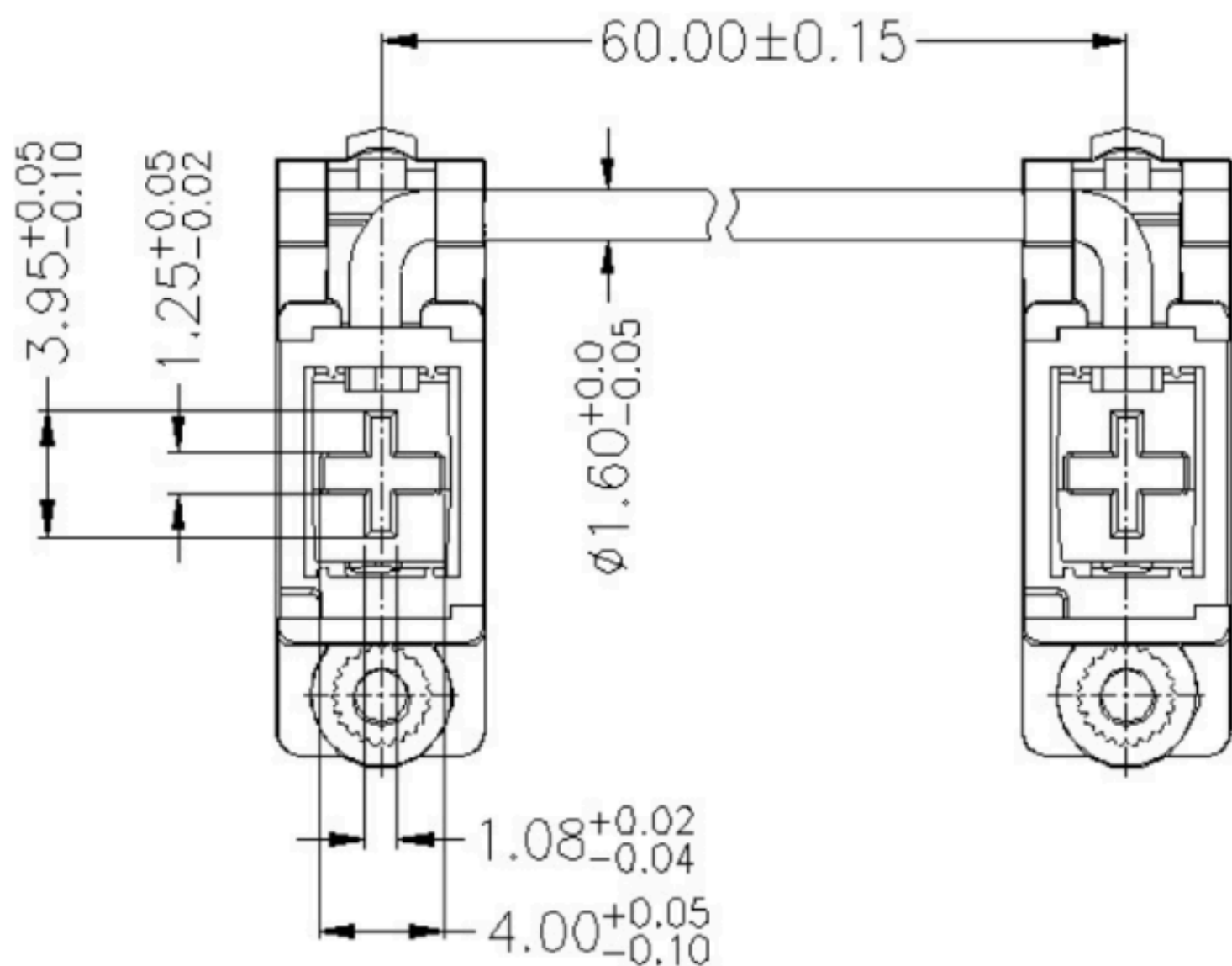
4、钢板卫星轴组件配合尺寸图档



空格键卫星轴组件配合尺寸图，以中心距60mm作为参考

スペースキー用スタビライザーアセンブリの嵌合寸法図。
中心距離60mmを参考とする。

5、螺母卫星轴组件配合尺寸图档



空格键卫星轴组件配合尺寸图，以中心距60mm作为参考

スペースキー用スタビライザーアセンブリの嵌合寸法図。
中心距離60mmを参考とする。

THANKS

佳达隆
GATERON

Mr. Li 13928373697 (国内) RAY@gateron.com www.gateron.cn

Tony 13923602534 (国外) Tony@gateron.com www.gateron.net

广东省惠州市仲恺高新区中韩(惠州)产业园松北路1号

No. 1, Songbei Road, China-Korea (Huizhou) Industrial Park,
Zhongkai High tech Zone, Huizhou City, Guangdong Province, China

